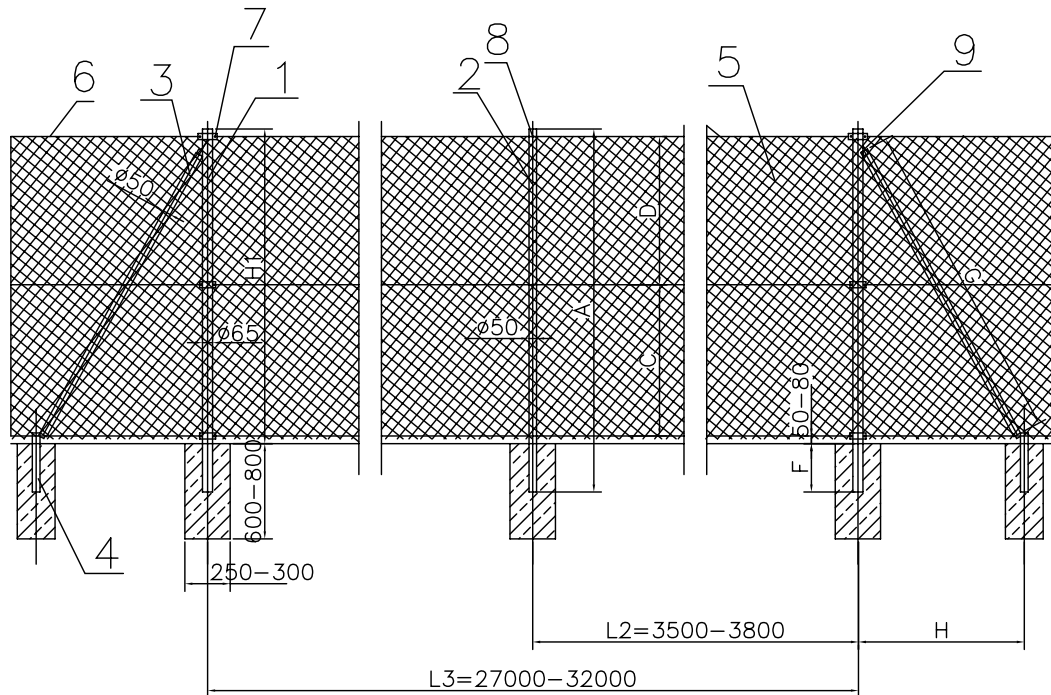


## SHEMA AL-u OGRAJE PO TIPU



OPIS POZICIJE:	1–Napenjalni steber	∅ 65mm
	2–Vmesni steber	∅ 50mm
	3–Diagonalna opora	∅ 50mm
	4–Sidrni stebriček	∅ 50mm
	5–Alu pletivo	
	6–Napenjalna žica	∅ 4.6mm
	7–Napenjalo z roto trnom	
	8–Vodilo žice	
	9–Plastični vložek, zgornji in spodnji ali nerjaveči vijak m10	

TEHNIČNI PODATKI :

Zap. št.	TIP	H1	PLETIVO			A	C	D	F	G	H
			Vviš.	okence	∅žice						
1	10/0	1080	1000	60	2.5	1350	500	480	270	1600	1400
2	12.5/0	1330	1250	60	2.5	1600	620	610	270	1600	1200
3	14/0	1480	1400	80	2.8	1750	700	680	270	2400	2100
4	16/0	1680	1600	60	2.8	1950	800	780	270	2400	1900
5	18/0	1880	1800	60	2.8	2150	900	880	270	2400	1700
6	20/0	2080	2000	60	2.8	2400	1000	980	320	2400	1500

Razdaljo L2,L3 med stebri določiti na osnovi tlorisne situacije tako, da so razdalje na posameznih linijah enakomerne!



Biro za projektiranje in inženiring d.o.o., Mlinska ul. 32, Maribor

merilo:

šifra risbe:

št. lista: